

آموزش گام به گام و مصور نرم افزار HyperCam

**HYPER  
CAM**  
SCREEN RECORDER



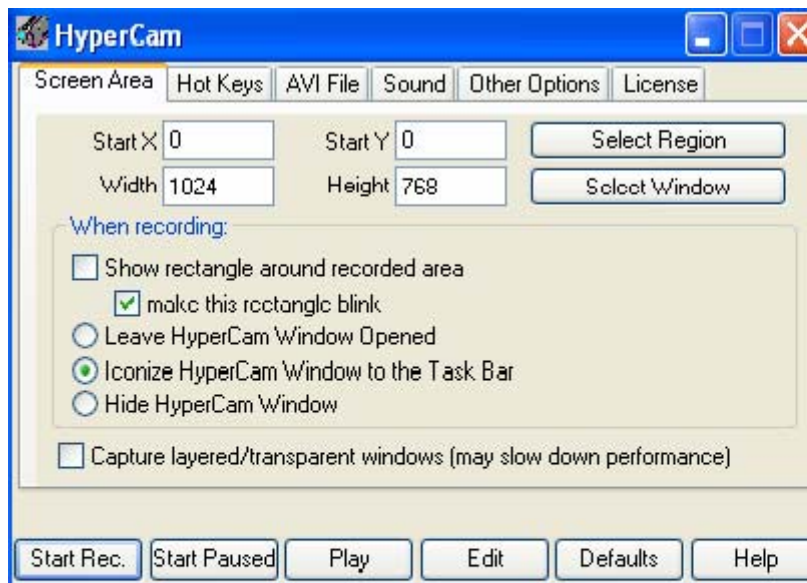
---

## مقدمه:

نرم افزار HyperCam نرم افزاری است که به کمک آن می توان از صفحه نمایش ویندوز و عملیاتهای انجام گرفته در آن تصویربرداری کرد.

## صفحه اول:

اولین باری که نرم افزار HyperCam را باز می کنید با صفحه اول (مانند شکل زیر) روبرو می شوید.



همان طور که می بینید این صفحه دارای ۶ برگ نشان به نامهای Hot Key , screen area , avi file , sound , other options و license می باشد.

## برگ نشان Screen Area

در این برگ نشان با کادرها و دکمه ها و انتخاب های بسیاری روبرو هستیم. **Start x , Start y** این دو گزینه معلوم می کند که برنامه از کجای صفحه نمایش شروع به تصویربرداری کند. مقادارهای پیش فرض این گزینه ۰ و ۰ است. و معنی آن این است که برنامه به صورت پیش فرض از انتها الیه سمت چپ بالای صفحه نمایش شروع به تصویربرداری می کند.

**Select Region** با انتخاب این دکمه برنامه برای لحظاتی از دید شما مخفی شده و شما با کلیک کردن بر هر جای صفحه نمایش می توانید محل شروع تصویربرداری را به راحتی معین کنید.

**Width** این گزینه طول تصویر یا محیطی که میخواهید تصویربرداری در آنجا باشد را معین می کند به طور مثال اگر شما این گزینه را معادل ۶۰۰ قرار دهید طول تصویری که شما از آن تصویربرداری می کنید ۶۰۰ پیکسل خواهد بود.

**Height** این گزینه برعکس گزینه بالا است یعنی عرض تصویری که می خواهید تصویربرداری در آنجا انجام شود را معین می کند.

**Select Window** با این گزینه به راحتی تمامی صفحه نمایش خود را برای تصویربرداری انتخاب می کنید بدون آنکه مقدار **Width** و **Height** را بخواهید به صورت دستی تغییر دهید.

## پانل **When Recording**

در این پانل گزینه ها و انتخاب های بسیاری وجود دارد، که هر یک کار مخصوصی را به عهده دارد.

**Show rectangle around recorded area** هنگامی که این گزینه فعال باشد کادر قرمز رنگی محیط تصویربرداری را مشخص می کند و به راحتی می توان فهمید که چه قسمتی از محیط برنامه در حال تصویربرداری است.

**Make thism rectangle blink** در زمانی که این گزینه انتخاب شده باشد محیط تصویربرداری آماده کار است و به راحتی می توان از آن تصویربرداری کرد در واقع این گزینه اجازه تصویربرداری از صفحه نمایش را به شما می دهد.

سه گزینه انتخابی بعد نحوه جایگیری کادر برنامه هنگام تصویربرداری را مشخص می کند. (انتخاب یکی از این سه گزینه زیرین به معنای صرف نظر از دو گزینه دیگر است.

**Laeve HyperCam window opened** اگر این گزینه به حالت انتخاب در آمده باشد هنگام تصویربرداری، پنجره اصلی برنامه HyperCam در هنگام تصویربرداری نیز دیده می شود. این گزینه بیشتر به درد مواقعی می خورد که مایلید از برنامه HyperCam تصویربرداری کنید.

**Iconize HyperCam window to the task bar** هنگام انتخاب این گزینه، برنامه minimize شده و عنوان برنامه در تسک بار ویندوز دیده می شود. توصیه می شود از این گزینه استفاده شود.

**Hide HyperCam window** اگر این گزینه انتخاب شده باشد هنگام تصویربرداری افزون بر آن که صفحه اصلی برنامه مخفی می شود عنوان برنامه نیز در تسک بار ویندوز نمایش داده نمی شود به عبارت دیگر در این گزینه شما می توانید از محیط تصویربرداری کنید بدون آنکه مشخص باشد با چه نرم افزاری از محیط کار ویندوز تصویر گرفته اید.

- توجه داشته باشید در این حالت باید با کلیدهای میانبر برنامه کار کنید. این گزینه بیشتر به کار افراد حرفه ای و آشنا به کلیدهای میانبر برنامه می آید.

**Capture layered/transparent windows** این گزینه لایه ها و پس زمینه های محیط تصویر برداری شما را کپچر می کند.

**Start / Stop Rec** این دکمه که اولین دکمه سمت چپ پایین برنامه است به شما اجازه شروع یا پایان تصویربرداری را می دهد.

- توجه داشته باشید که در هر زمان یکی از حالت های Start Rec یا Stop Rec نمایش داده می شود.

**Resume Rec / Start Paused** این دکمه که دومین دکمه از سمت چپ پایین برنامه بعد از دکمه شروع /پایان تصویربرداری است؛ یکی از دو حالت توقف تصویربرداری یا عدم توقف تصویربرداری را معین می کند. در هنگامی که پنجره برنامه باز است انتخاب این دکمه به معنی شروع و توقف تصویربرداری است.

**Play** این دکمه اجازه پخش تصویرهای برداشته شده توسط برنامه را به شما می دهد.

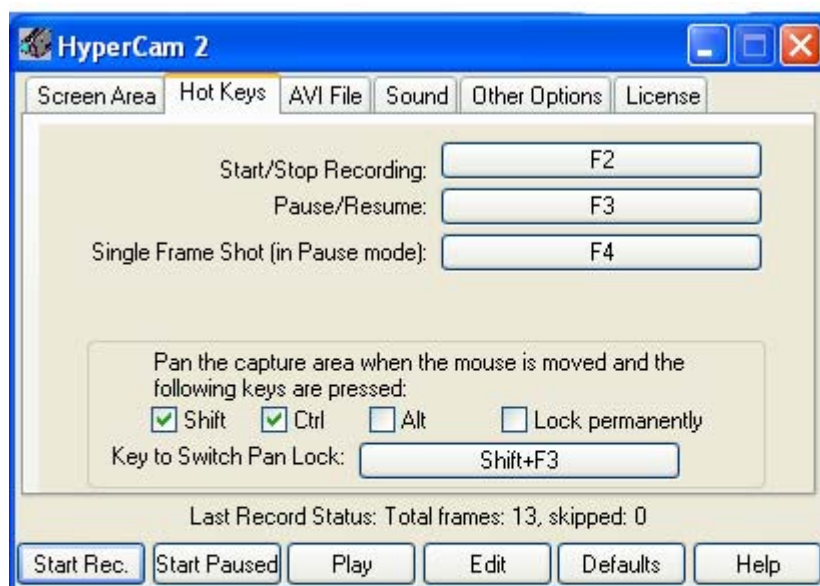
**Edit** این دکمه اجازه ویرایش فیلمهای تصویربرداری شده را به شما می دهد.

**Defaults** انتخاب این دکمه به معنی برگشتن تمامی تنظیمات برنامه به حالت پیش فرض است.

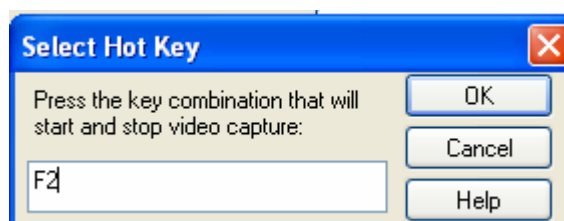
**Help** با این دکمه شما می توانید از راهنمای برنامه یاری بگیرید و مشکلات خود را رفع نمایید.

## برگ نشان Hot Keys

در این برگ نشان شما با کلیدهای میانبر برنامه آشنا شده و در صورت تمایل می توانید آنها را تغییر دهید.



همان طور که می بینید برای دکمه شروع یا پایان تصویربرداری دکمه F2 معرفی شده شما می توانید به راحتی این کلید میانبر یا کلیدهای میانبر دیگر را تغییر داده برحسب نیاز خود معرفی نمایید. برای این کار کافی است روی دکمه ای که میانبر در میانه آن مشخص است کلیک نمایید. همان طور که می بینید پنجره محاوره ای `select hot key` نمایان می شود.



شما می توانید به راحتی در این کادر کلید میانبر جدید را معرفی کنید برای این کار کافی است دکمه یا دکمه های ترکیبی که می خواهید جای کلید میانبر قبلی را بگیرند را فشار دهید. برای مثال اگر شما می خواهید برای شروع و پایان تصویربرداری دکمه **Ctrl+s** را به عنوان کلید میانبر تعیین کنید کافی است هنگامی که پنجره محاوره ای **select hot key** نمایان شد دکمه های **Ctrl** و **S** را به صورت همزمان فشار دهید. در این پنجره محاوره ای دکمه **ok** به معنی تایید و دکمه **cancel** بمعنای انصراف می باشد و دکمه **help** توضیحاتی درباره تغییر کلید میانبر به شما میدهد.

در پانل زیر این کادر شما میتوانید تعیین کنید که کلید میانبر با کدام یک از کلیدهای اصلی **ctrl - alt - shift** کار کند به عنوان مثال اگر شما می خواهید برای شروع و پایان تصویربرداری از دکمه های **Ctrl+s** استفاده کنید علاوه بر این که می توانید این دو دکمه را همزمان در کادر **select hot key** فشار دهید می توانید ابتدا فقط دکمه **ctrl** را در پانل مورد نظر انتخاب کرده سپس روی دکمه معرفی میانبر فوق رفته در اینجا فقط **S** را فشار دهید.

## برگ نشان **Avi files**

این برگ نشان شامل تنظیمات مربوط به نوع تصویربرداری توسط برنامه است.

**Avi file name** این کادر آدرس محل ضبط فایل های فیلم مربوط به تصویربرداری از صفحه نمایش را نشان می دهد. دکمه **Brows** که در روبروی این کادر قرار دارد برای تغییر این نشانی پیش فرض به کار می رود.

**Add sequential number to the file name** این گزینه فایل های تصویری که شما به وجود آورده اید را با شماره های پی در پی شماره گذاری می کند.

**Record sound** این گزینه به شما امکان می دهد که همراه با تصاویری که از صفحه نمایش می گیرید صدا را نیز ضبط نمایید. این گزینه در برگ نشان بعدی (Sound) نیز موجود است.

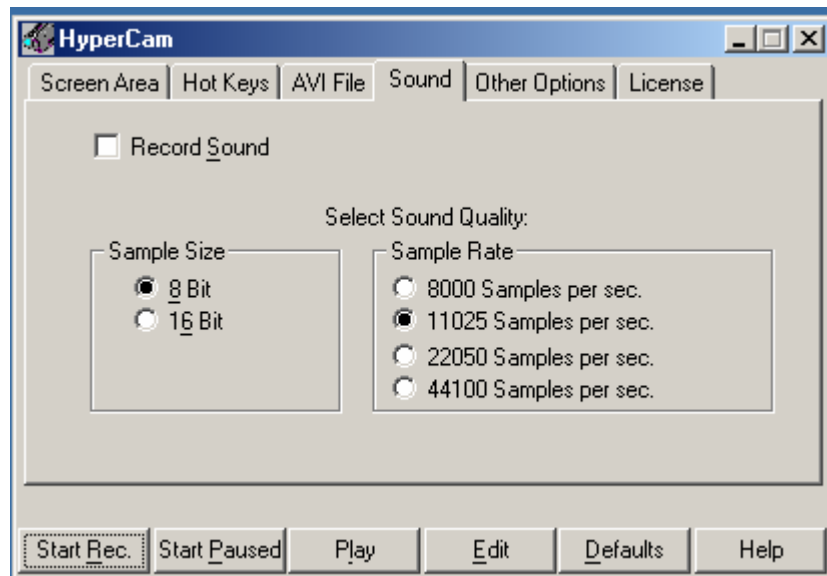
**Rate in frames per second,record –playback** با این گزینه شما می توانید معین کنید که در هر ثانیه چند تصویر از صفحه نمایش شما گرفته شود. در فیلمهای سینمایی هر ۲۵ فریم یا عکس یک ثانیه را تشکیل می دهد. توصیه می شود مقدار پیش فرض را بپذیرید. دو گزینه بعدی فریم اول و آخر تصویربرداری مشخص میگردد.

**Video compressor** منوی کشویی Video compressor نوع فشرده سازی فایل ویدئویی را مشخص می کند و شما می توانید کمپرسور مورد نظر را انتخاب کرده پس از اجرای تنظیمات از آن استفاده نمایید.

**Frame compression quality** این گزینه مشخص می کند که فایل ویدئویی تا چند درصد فشرده سازی شود.

## برگ نشان Sound

در این برگ نشان تنظیمات مربوط به صدا دیده میشود.



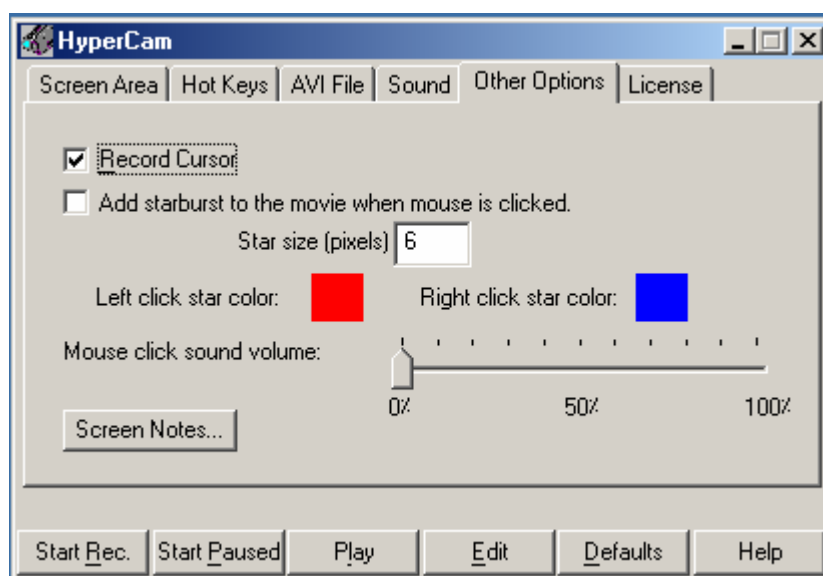
**Record sound** این گزینه به شما امکان می دهد که همراه با تصاویری که از صفحه نمایش می گیرید صدا را نیز ضبط نمایید. این گزینه در برگ نشان قبلی نیز موجود بود.

تنظیمات بعدی این صفحه برای کیفیت هرچه بیشتر صدا به کار می رود به طور مثال اگر تنظیمات صدا را بر روی ۱۶ بیت و ۴۴۱۰۰ سمپل بر ثانیه قرار دهید دارای بالاترین وضوح صدا خواهید بود. توجه داشته باشید هر چه صدا با کیفیت بالاتری ضبط شود حجم بیشتری را اشغال می کند.

- برای استفاده از این برگ نشان و ضبط تصاویر همراه صدا شما باید حتما کارت صدای مستقل (غیر آنبورد) داشته باشید.

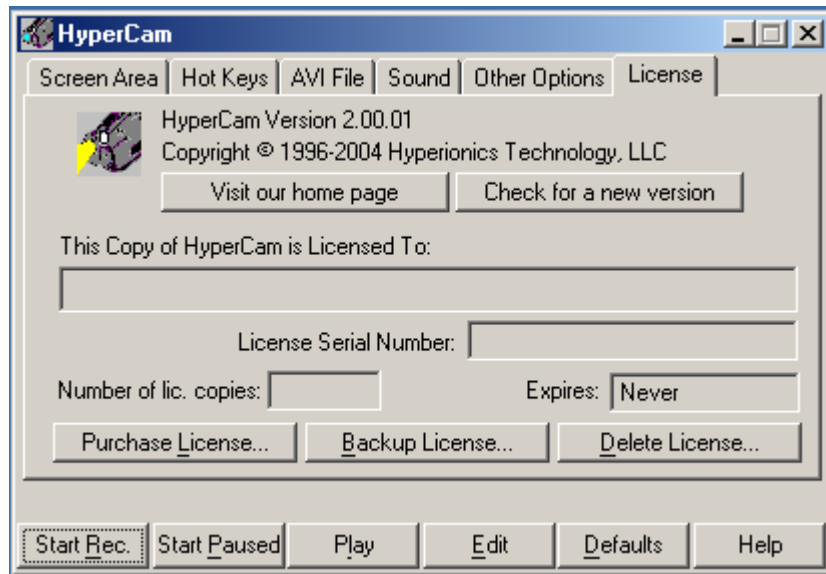
## برگ نشان Other Options

در این برگ نشان شما تنظیمات متفرقه برنامه را خواهید یافت.



## برگ نشان License

در این برگ نشان اطلاعات شناسنامه ای برنامه و اطلاعات متفرقه دیگر آمده است.



[Visit our home page](#) این دکمه در صورت اتصال به اینترنت شما به صفحه اصلی سایت شرکت سازنده نرم افزار می برد.

[Check for a new version](#) با این دکمه در صورت اتصال به اینترنت می توانید از آخرین ویرایش این برنامه اطلاع حاصل کنید.